

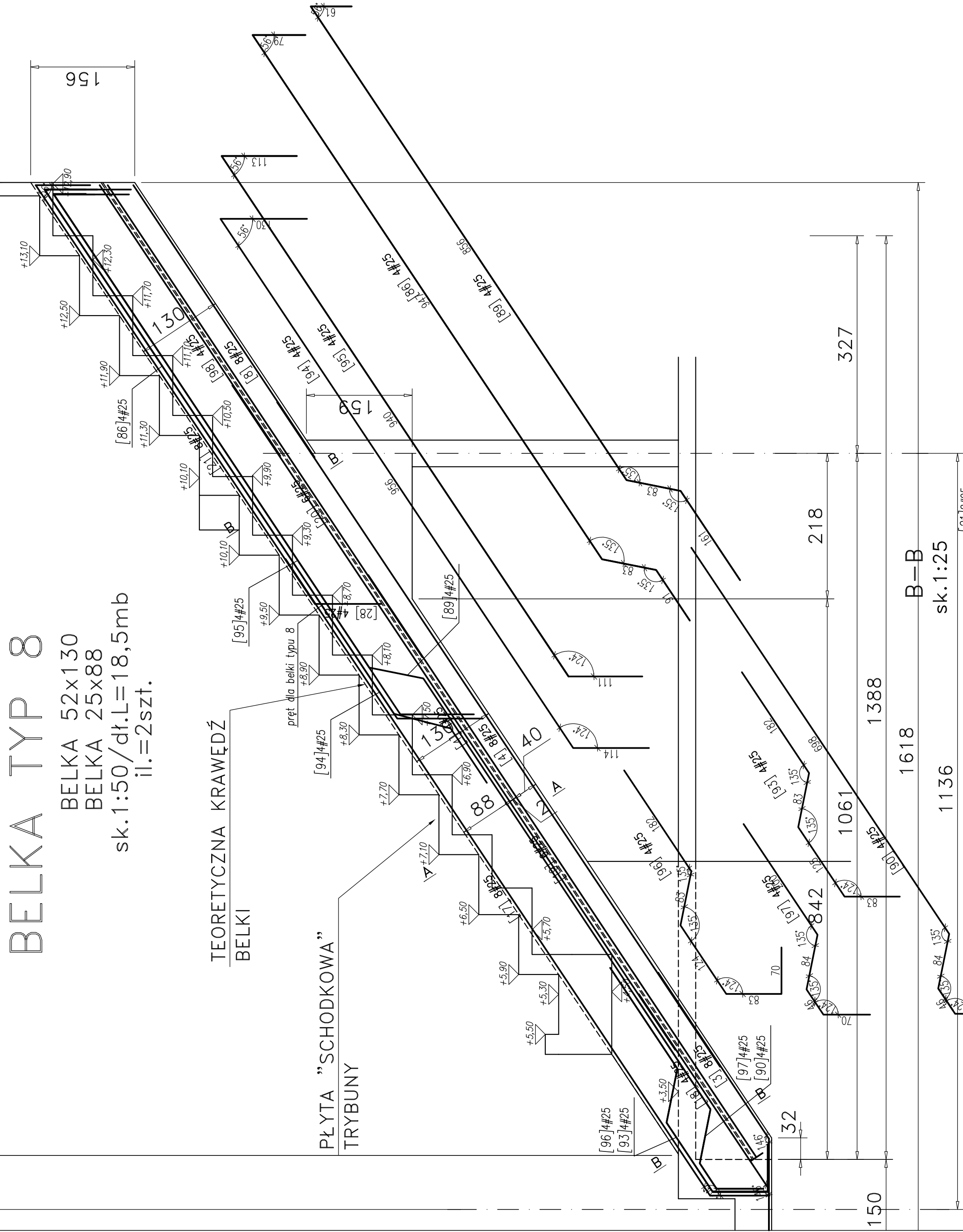
8  
D  
T  
A  
L  
B

BELKA 52x130  
BELKA 25x88

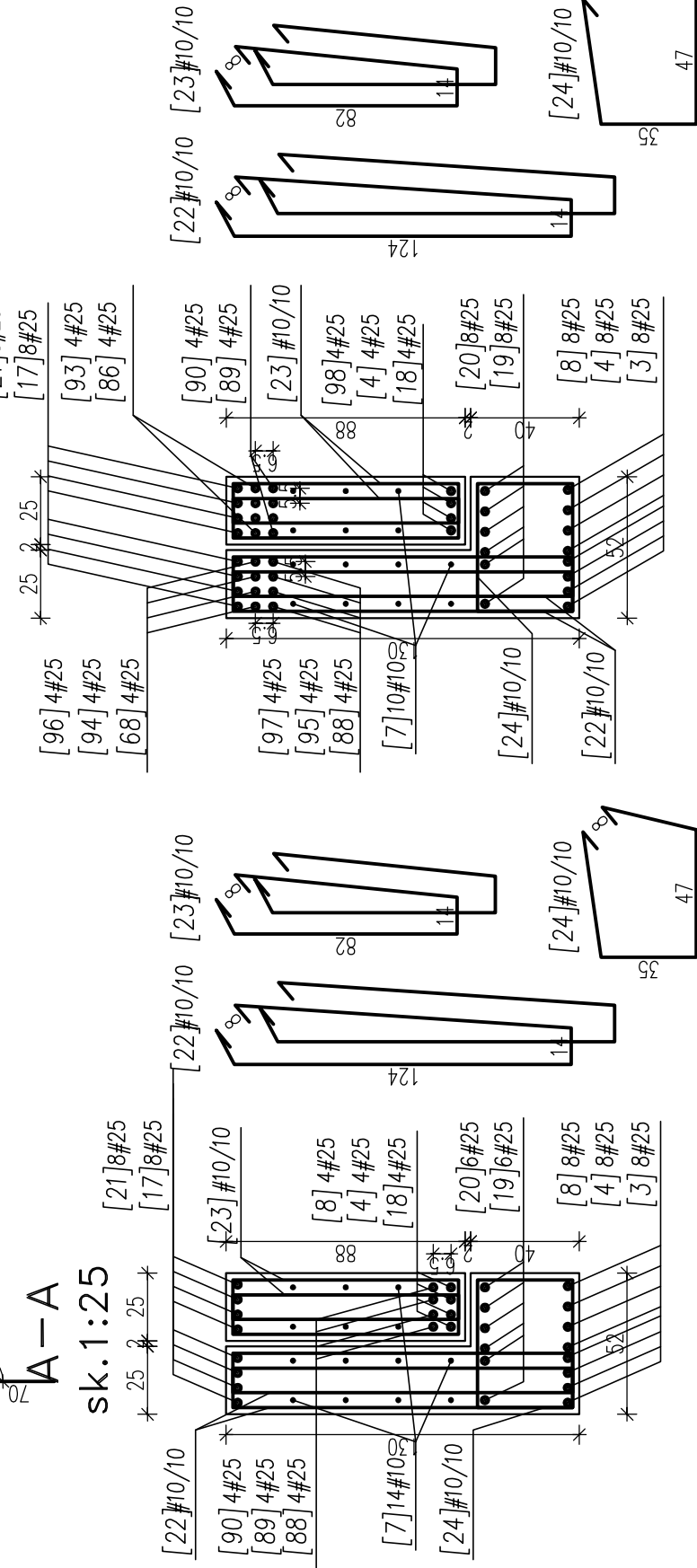
sk. 1:50/dł. L=18,5mb  
il.=2szt.

# TEORETYCZNA KRAWĘDZ BELKI

PŁYTA "SCHODKOWA"  
TRYBUNY



**UWAGI:**  
BETON BELEK B37  
BETON SCHODÓW B37  
OTULINA 2,5CM



# WYKAZ STALI ZBROJENIOWEJ DLA BELKI TYP 8

Nr	$\phi$ #	Śred. śred.	Skrót	Kształt (cm)	Długość (cm)	Długość całkowita (m)
3	#25	A=III	16	100	300	400
4	#25	A=III	24		1200	1200
7	#10	A=III	46		1200	1200
8	#25	A=III	16	491		491
10	#25	A=III	8	50	121	171
11	#25	A=III	8	65	109	174
12	#25	A=III	8	30	150	180
17	#25	A=III	16	50	1150	1200
18	#25	A=III	8	100	352	452
19	#25	A=III	12	18	100	1079
20	#25	A=III	12	38	70	960
21	#25	A=III	16	8	758	837
22	#10	A=III	780	8	124	292
23	#10	A=III	780	8	82	208
24	#10	A=III	390	8	35	180
28	#25	A=III	4	10	100	110
86	#25	A=III	8			1200
89	#25	A=III	8			1161
90	#25	A=III	8			898
93	#25	A=III	8			474
94	#25	A=III	8			1200
95	#25	A=III	8			1163
96	#25	A=III	8			542
97	#25	A=III	8			400
98	#25	A=III	8	488		488
Długość ogólna (m)						5154
Ciężar netto (kg)						1685.8
Ciężar brutto (kg)						1617.7
Ciężar netto stan (kg)						3.85
Ciężar netto stan (kg)						6.00
Ciężar netto stan (kg)						9670.3

OZNACZENIA:

OZNACZENIA:

[1]#12/15

nr preta/

nr	pręta	srednica pręta [mm]
1	1	1
2	2	2
3	3	3
4	4	4
5	5	5
6	6	6
7	7	7
8	8	8
9	9	9
10	10	10
11	11	11
12	12	12
13	13	13
14	14	14
15	15	15
16	16	16
17	17	17
18	18	18
19	19	19
20	20	20
21	21	21
22	22	22
23	23	23
24	24	24
25	25	25
26	26	26
27	27	27
28	28	28
29	29	29
30	30	30
31	31	31
32	32	32
33	33	33
34	34	34
35	35	35
36	36	36
37	37	37
38	38	38
39	39	39
40	40	40
41	41	41
42	42	42
43	43	43
44	44	44
45	45	45
46	46	46
47	47	47
48	48	48
49	49	49
50	50	50
51	51	51
52	52	52
53	53	53
54	54	54
55	55	55
56	56	56
57	57	57
58	58	58
59	59	59
60	60	60
61	61	61
62	62	62
63	63	63
64	64	64
65	65	65
66	66	66
67	67	67
68	68	68
69	69	69
70	70	70
71	71	71
72	72	72
73	73	73
74	74	74
75	75	75
76	76	76
77	77	77
78	78	78
79	79	79
80	80	80
81	81	81
82	82	82
83	83	83
84	84	84
85	85	85
86	86	86
87	87	87
88	88	88
89	89	89
90	90	90
91	91	91
92	92	92
93	93	93
94	94	94
95	95	95
96	96	96
97	97	97
98	98	98
99	99	99
100	100	100



**STUDIO PROJEKTOWE ANNY KASPRZYK**  
02-634 Warszawa, ul. Miłobędzka 23  
tel/fax 844 88 81  
e-mail: [spak@spak.com.pl](mailto:spak@spak.com.pl)  
[www.spak.com.pl](http://www.spak.com.pl)

mgr inż. ANDRZEJ KOŁDEJ nr upr. St-550/81

Opracowanie  
inż. ŁUKASZ KUKLIŃSKI

Sprawdzający  
mgr inż. Krzysztof Biały  
nr upr.: St-189/76

# KONSTRUKCJA

PROJEKT WYKONAWCZY

Termin  
STADION PIŁKARSKI  
W GDYNI  
PRZY UL. OLIMPIJSKIEJ 5

**Zawiera** ... **BELKA TYP 8 -ETAP 2A**

Skala	Data	Nr. Rys.	Raw.
1:50/1:25	03/2009	W-TR-Kz-4560	00